

UNIC

UNIC

Grúas Telescópicas

Especialistas en trabajo de precisión

Made in Japan

CUMPLE NORMA ISO 9001 Y 14001



	UNIC URV 504-1	UNIC URV 506-1	UNIC UR-605
Capacidad de carga	4.050 Kg. a 2.65 Mts.	4.050 Kg. a 2.50 Mts.	6.000 Kg. a 2.40 Mts.
Radio de trabajo	Mínimo 0.67 Mts. a Máximo 10,6 Mts.	Mínimo 0.73 Mts. a Máximo 15,47 Mts.	Mínimo 0.69 Mts. a Máximo 15,6 Mts.
Altura de la grúa desde nivel del suelo	Máximo 12,7 Mts.	Máximo 17,3 Mts.	Máximo 17,4 Mts.
Largo total del brazo	Mínimo 3,57 Mts. a Máximo 10,84 Mts.	Mínimo 3,93 Mts. a Máximo 15,47Mts.	Mínimo 4,4 Mts. a Máximo 15,9 Mts.
Número de secciones del brazo	4	6	5
Angulo de elevación del brazo	Mínimo 1° a Máximo 78°	Mínimo 1° a Máximo 78°	Mínimo 1° a Máximo 78°
Angulo de giro	360° Continuos	360° Continuos	360° Continuos
Número de estabilizadores	2 (del)	2 (del)	4 (del y tras)
Mandos laterales	Equipados	Equipados	Equipados
Brazos telescópicos hexagonales	Equipados	Equipados	Equipados

UNIC URV 504-1

RADIO DE TRABAJO	LARGO DEL BRAZO			
	3,57	6,06	8,42	10,84
SECCIONES	1	2	3	4
METROS				
2,65	4.050	4.050		
3,00	3.500	3.500	3.050	
3,5	3.250(3,3)	3.200	3.050	2.050
4,10		3.050	3.050	2.050
4,50		2.600	2.600	2.050
5,00		2.300	2.300	1.850
5,50		1.950	1.950	1.650
6,00		1.800(5,76)	1.750	1.500
6,50			1.550	1.350
7,00			1.400	1.250
7,50			1.300	1.150
8,00			1.150(8,18)	1.100
9,00				1.000
10,00				850
10,60				800

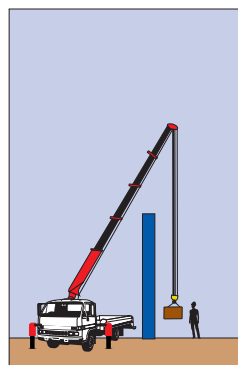
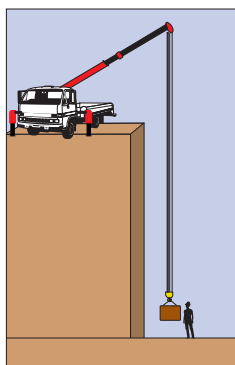
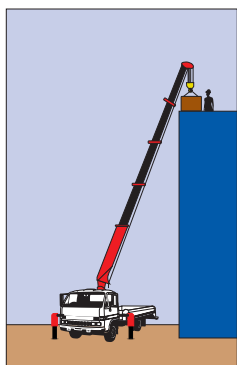
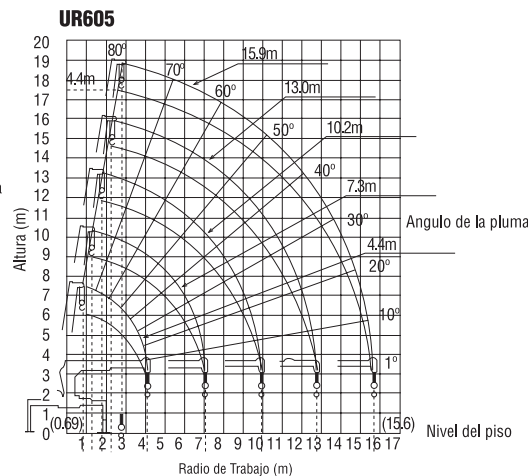
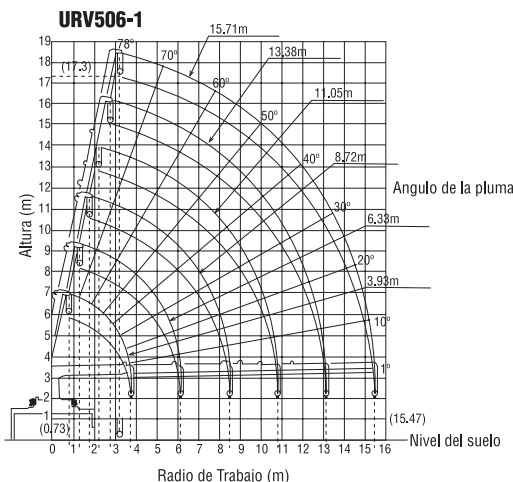
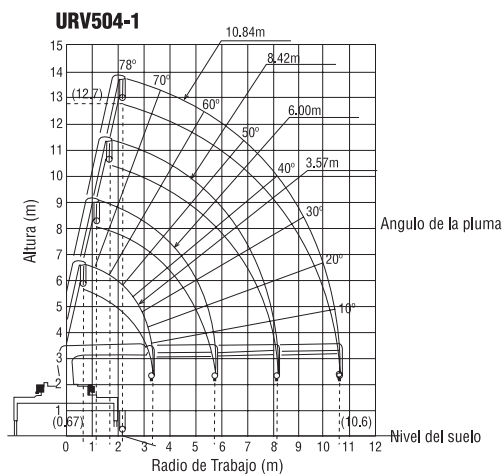
UNIC URV 506-1

RADIO DE TRABAJO	LARGO DEL BRAZO					
	3,93	6,33	8,72	11,05	13,38	15,71
SECCIONES	1	2	3	4	5	6
METROS						
2,50	4.050	4.050	3.050			
3	3.400	3.400	3.050			
4	3.100	3.050	3.050	2.050		
4,50		2.450	2.450	2.050	1.350	
5		2.150	2.150	1.850	1.350	
5,50		1.900	1.900	1.650	1.200	
6		1.600	1.650	1.500	1.100	550
7			1.350	1.250	950	450
8			1.050	1.050	850	400
9				900	750	400
10				800	650	350
11				750	600	350
12					550	300
13					500	300
14						250
15,47						250

UNIC UR-605

RADIO DE TRABAJO	LARGO DEL BRAZO				
	4,4m	7,3m	10,2m	13,0m	15,9m
SECCIONES	1	2	3	4	5
METROS					
2,40	6.000	6.000			
2,80	5.000	5.000			
3	4.600	4.600			
3,50	4.000	4.000			
4	3.450(4,1)	3.500			
4,50		3.150	3.000		
5		2.800	2.700	2.600	
6		2.200	2.200	2.000	2.000
7		1.500	1.600	1.650	1.650
8			1.350	1.350	1.400
9			1.050	1.150	1.150
10			950(9,9)	950	950
11				800	800
12				600	700
13				500(12,7)	600
14					500
15					400
15,60					350

RANGO DE TRABAJO



PRECAUCIONES

1. Las operaciones de carga se deben efectuar con los estabilizadores completamente extendidos y correctamente apoyados sobre el nivel del suelo.
2. El RANGO DE CARGA indicado en el cuadro está basado en la FUERZA (carga) y en la ESTABILIDAD (largo del brazo).
3. El RANGO DE CARGA indicado en el cuadro debe ser reducido de acuerdo al peso y condición de la carga del camión, posición de montaje de la grúa, condiciones climáticas, terreno y velocidad de operación.
4. El peso del gancho, amarras (eslingas), y cualquier accesorio adjunto al brazo de la grúa o línea de carga debe ser descontado del rango de carga del cuadro.